



# ULTRAMOBILE GENERATION



**JS**  
50

  
**LIGIER**  
Freedom to move

JS  
50

DESIGN

ULTRA MOBILE

CON UNA

TECNOLOGIA

URBANA

ULTRAMOBILE  
GENERATION





**ULTRAMOBILE  
GENERATION**



## **JS 50**

*Guy Ligier, pilota di Formula 1, fonda nel 1969 la sua scuderia da corsa. Tutte le vetture porteranno un nome formato da un codice preceduto dalle lettere JS, in omaggio a Jo Schlesser, amico di Guy Ligier e pilota come lui. Automobiles ligier rinnova questo omaggio in occasione del lancio del suo cinquantesimo modello.*

# DAI MUOVITI!

La Ligier JS50 é "ULTRA MOBILE", dandovi una libertà senza limiti.  
A partire dai 14 anni\* la JS50 vi condurrá dove c'è vita e movimento.  
Giovane e senza compromessi, mixa un design urbano stile e tecnologia.  
Rimanete connessi al branco, **MUOVETEVI E VIAGGIATE!**

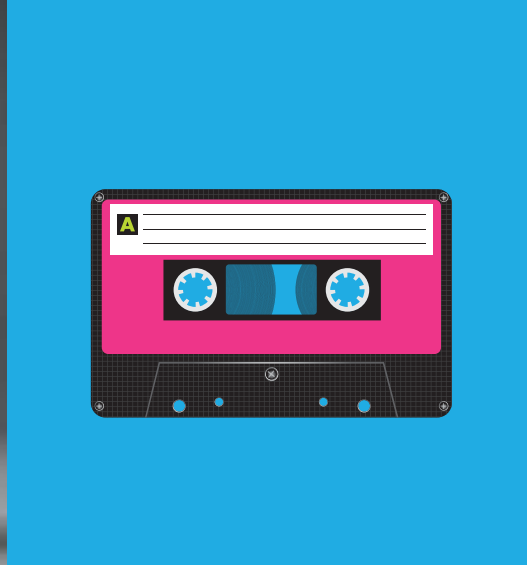


\* con patentino o patente AM

# SCATENATA SENZA LIMITI

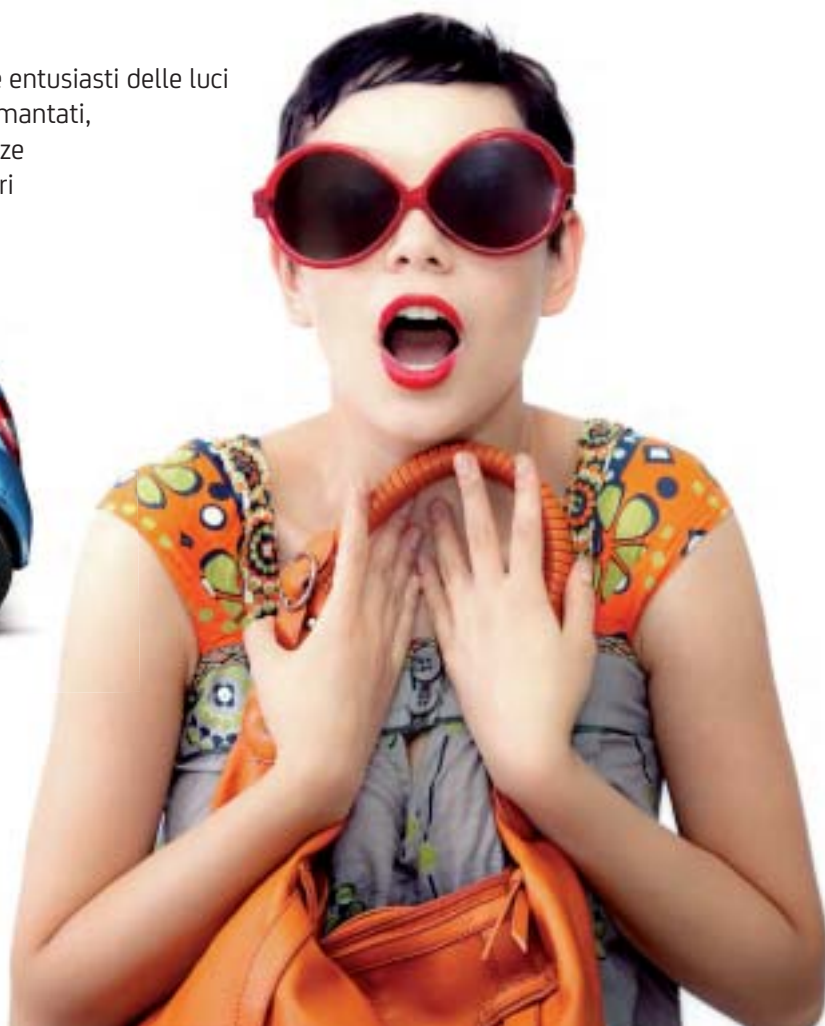
compatta ma piena di curve, la JS50 non passa inosservata. L'unione esplosiva fra la sua carrozzeria e la tecnologia applicata la proietta in una nuova categoria di quadricicli. Esperienza mai vista né vissuta: da provare!





# UN LOOK TRASGRESSIVO

dotata di un equipaggiamento all'ultimo grido, sarete entusiasti delle luci a led anteriori, del design dei cerchi in lega neri e diamantati, dell' alettoncino posteriore e del suo volante a tre razze con inserti cromati sport-chic, per non parlare dei vetri elettrici fumé e della plancia centrale nel colore della carrozzeria.\*



\* Accessori disponibili secondo la versione scelta







# INTERNI ACCOGLIENTI



Un ambiente lussuoso assicurato!

Accedi facilmente all'interno grazie alle ampie portiere e scopri un abitacolo raffinato, arricchito di una serie di accessori che fanno della JS50 un gioiello. Apprezzerai il confort dei sedili avvolgenti bicolori fatti di due materiali, ricamati con le iniziali JS. Non vi resta che montare e godervi l'impianto stereo con MP3.....

# GIOCATE CON L'ABBINAMENTO DI COLORI

L'opzione "color line plus" vi permette di adattare la JS50 al vostro stile.  
Scegliete la versione bicolore che piú vi piace



JS 50 BIANCA, TETTO PRUGNA



JS50 GRIGIO GRAFITE, TETTO PRUGNA



JS50 ROSSO TOLEDO, TETTO BIANCO

# 7 COLORI DI TENDENZA



JS50 BLU AZZORRE, TETTO BIANCO



JS50 CELESTE BOTTICELLI, TETTO BIANCO



JS50 GRIGIO GRAFITE, TETTO NERO



JS50 NERO, TETTO NERO

Versioni nelle foto: JS 50 versione Elegance con opzione "color line plus". Lancio gennaio 2013. Equipaggiamenti, colori e prezzi indicativi e non contrattuali, soggetti a possibili variazioni e a differenze di colore dovute alla stampa.

# UNA RIVOLUZIONE TECNOLOGICA

La J550 può essere equipaggiata (optional) con il nuovo motore prodotto in esclusiva per Ligier: il Revolution DCI con tecnologia smartdrive.

**Davvero ri-vo-lu-zio-na-rio? ecco perché**

I suoi consumi sono minimi con solamente **2,5 litri di gasolio per 100 km.**

Emette solamente **65gr di CO<sub>2</sub> a km.**

Il **regime del motore viene regolato dalla centralina elettronica secondo la coppia.**

Le prestazioni sono chiare: confort nella guida, **riduzione delle vibrazioni...**

Questo motore di tipo automobilistico è d'ora in avanti il **più economico nelle manutenzioni della sua categoria.**

La ciliegina sulla torta: la **tecnologia "easy parking"**, immaginata e progettata per manovrare facilmente. Parcheggiare diventa un gioco da ragazzi!

Per quanto riguarda la sicurezza, potrete apprezzare i **freni a disco di grandi dimensioni**, il telaio monoblocco e le **porte rinforzate con barre anti-intrusione.**

MOTORE

**REVOLUTION**  
TECNOLOGIA SMARTDRIVE



Consumi  
**2,5 litri/100 km**

Misurazione effettuata secondo il ciclo descritto  
nella direttiva 97/24 CE modificata dalla 2006/120/CE



Categoria A  
**65 g/km  
di CO2 emesso**

Misurazione effettuata secondo il ciclo descritto  
nella direttiva 97/24 CE modificata dalla 2006/120/CE



Alte prestazioni  
**in accelerazione**



Livello sonoro  
e vibrazioni  
**ridotte**



Technologie  
**"Easy Parking"**



Sonorità  
del motore  
**di tipo  
automobilistico**

# ULTRAMOBILE GENERATION



FABBRICATO IN FRANCIA

**DRIVEPLANET ITALIA S.r.l.**

Viale dell'artigianato 10 - 29122 Piacenza - tel. 0523 594470 - fax. 0523 698288  
contatto: info @driveplanet.it - www.ligier.it

[www.ligier.fr](http://www.ligier.fr)



**JS  
50**

**2**anni  
Garanzia

**1**anno di  
assistenza  
stradale  
24/24

  
**LIGIER**  
Freedom to move

Le informazioni circa le caratteristiche tecniche, gli accessori e le versioni sono quelle in vigore alla data di pubblicazione di questo documento. Le illustrazioni e le fotografie non sono contrattuali e possono presentare veicoli con accessori ed equipaggiamenti opzionali non inclusi nel prezzo. Il costruttore si riserva il diritto di modificare le caratteristiche tecniche e gli equipaggiamenti dei veicoli senza preavviso. Il costruttore non è responsabile degli errori tipografici che possono esservi in questo documento.